



Behinderungsgerechte Arbeitsgestaltung



Materialien zur Durchführung
eines 2-tägigen Seminars für
Schwerbehindertenvertrauenspersonen,
Betriebs- und Personalräte

Herausgegeben von der Bundesarbeitsgemeinschaft
der Integrationsämter und Hauptfürsorgestellen

Inhalt des Trainerhandbuchs

254 Seiten



- Seminarleitfaden – Tipps und Tricks
Ein zeitlicher und inhaltlicher Überblick über den gesamten Seminarverlauf, sowie Hinweise zu den benötigten Arbeitsmitteln und Methoden
- Seminarorganisation
Praxisorientierte Hilfen zur Vorbereitung auf das Seminar
- Modul Ergonomie
Grundlagen zur behinderungsgerechten Arbeitsgestaltung

- Modul Behinderungen
Statistiken zum Thema Schwerbehinderung, Vorstellung einzelner Behinderungen
- Modul Behinderungsgerechte Arbeitsgestaltung
Vergleich von Anforderungen und Fähigkeiten und daraus abzuleitende Maßnahmen



85 Folien

- Modul Finanzielle Hilfen
Überblick über Fördermöglichkeiten
- Modul Praxisfälle
Behinderungsgerechte Arbeitsplätze in der Praxis



69 Folien

3 Kurzfilme

VHS oder Digital (Mini DV)
für die Gruppenarbeit



112 Seiten

mit Folien aus den Modulen



PowerPoint Präsentation und
3 Kurzfilme (MPEG)



92 Seiten
Material für 4 Gruppen

Blick ins Trainerhandbuch

1.3.1

Foliennummer

Belastende Kriterien



Folienabbildung

Hier sind unterschiedliche Arten der **Körperhaltung** dargestellt. Der Körper muss in einer bestimmten Position **gehalten** werden (statisch). Paradebeispiel: Der Wachsoldat vor dem Buckingham Palast.

Inhalt zur Weitergabe

Nennen Sie die einzelnen Körperhaltungen:

Stehen, Sitzen, Hocken, Knien, Arme über Schulter.

Erwähnen Sie, dass die Körperhaltungen Hocken, Knien, Arme über Schulter (im Bild auf der Leiter zu sehen) auch unter dem Begriff **Zwangshaltungen** gefasst werden.

Didaktische Hinweise

Fordern Sie die Teilnehmer/innen auf, belastende Kriterien zu nennen.

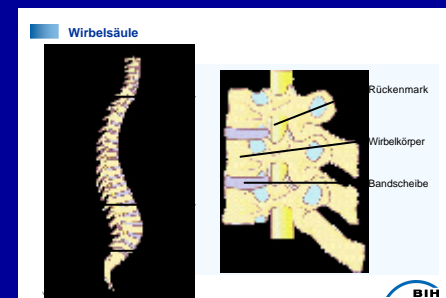
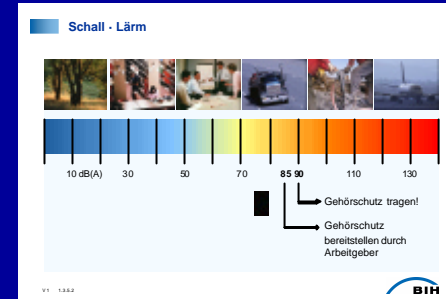
Mögliche Antworten:

Zum Beispiel lange Dauer, schlechte Sitz-/Standfläche, geringer Haltungswechsel, wenig Bewegungsraum.

Hinweise auf themenverwandte Folien

Verweis auf andere Folie:

Belastende Kriterien 1.3.3.a



PowerPoint – Navigation und Verwendung der Folien

Navigation icons and labels:

- eine Folie zurück (Previous slide icon)
- zur nächst höheren Übersicht (Next higher overview icon)
- zur letzten angesehenen Folie (Last viewed slide icon)
- eine Folie vor (Next slide icon)

Content area labels:

- Arbeitsanforderungen Körperhaltung (Job requirements posture)
- Belastende Kriterien (Load criteria)
- Letzte angesehen Folie (Last viewed slide)

Visuals: A woman in various work postures (standing, sitting, kneeling, climbing a ladder, kneeling with tools).

VI 1.31 BIH

Link zu themenverwandten Folien

Schlaganfall

- plötzlich einsetzende Funktionsstörungen im Gehirn
- Ursache: verschlossenes oder geplatzt Blutgefäß
- Symptome, z. B.:
 - Sprachstörungen
 - Schwäche oder Lähmungserscheinungen
- bleibende Behinderung möglich

VI 222 BIH

Methode Profilvergleich

```

    graph TD
      A[Anforderungen] --> B[Fähigkeiten]
      A --> C[Vergleich von Anforderungen und Fähigkeiten]
      B --> C
      C --> D[Ermittlung des Handlungsbedarfs]
      D --> E[Arbeitsgestaltung]
      D --> F[Fähigkeitsförderung]
    
```

VI 224 BIH

Stehen ohne Hilfe

VI 223 BIH

Nachher – Montage- und PC-Arbeitsplatz

VI 244 BIH

Seminar Behinderungsgerechte Arbeitsgestaltung

- Fundierte inhaltliche Aufarbeitung des Themas, verknüpft mit didaktischen Hinweisen
- Spezielle Vertiefung z. B. für Bildschirmarbeit und Heben und Tragen
- Aktivierung der Teilnehmer und Teilnehmerinnen durch Gruppenarbeit und Praxisfälle
- Teilnehmerunterlagen zwecks „Hilfe zur Selbsthilfe“

Qualitätssicherung und Corporate Identity

- Qualitätssicherung bei der Durchführung von Seminaren
- Einheitlicher Seminaarauftritt der Integrationsämter und Hauptfürsorgestellen

konzipiert und realisiert durch

MUNDA

Gesellschaft für Mensch und Arbeit mbH
Kruppstr. 82-100
45145 Essen

Tel: 0201/24557-7, Fax: 0201/24557-60
<http://www.munda.de>, kontakt@munda.de

